

# KI-Zentrale: Von der Idee zur Umsetzung

Dr. Katharina Pohl | 19.11.2024

# Vorstellung opta data



30 %

aller Gesundheitsfachberufe  
arbeiten mit unseren Dienstleistungen

rund

3.000 | Kolleg:innen

über

60.000 | Kund:innen aus  
Gesundheitsfachberufen

über

13 Mrd. € | Abrechnungs-  
volumen

## Dr. Katharina Pohl

- Mathematikerin
- 2018–2020  
Werkstudentin bei der opta data
- 2021–2024  
Promotion in der  
Wahrscheinlichkeitstheorie
- Seit Februar 2024  
**KI-Zentrale** bei der opta data  
Gruppe

opta data  
GRUPPE





Die KI-Zentrale

# Ausgangslage opta data Gruppe

Selbstentwickelte  
KI-Lösungen

Externe KI-Tools  
im Einsatz

Entwicklung

Fragen

Ängste,  
Sorgen

Erfahrungen

Ideen

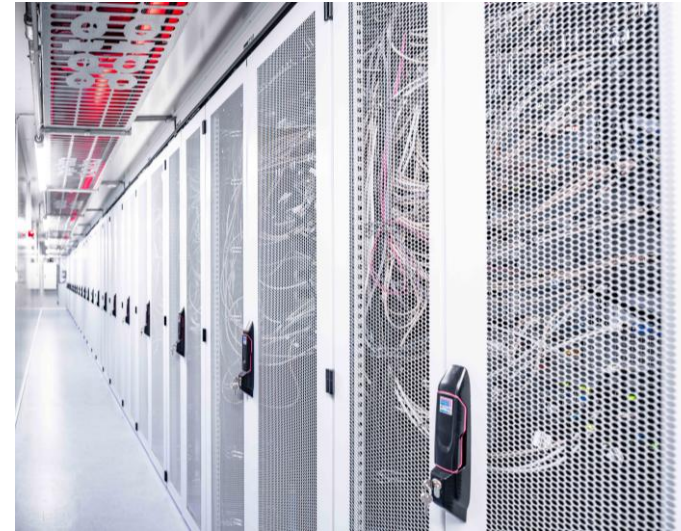


# Konkrete Praxisbeispiele

intern

AOK LKK BKK IKK VdAK AEV Knappschaft UV*		Hilfs-Inf. Spr. Bez. Reg. Pflanz. Apotheken-Nr. / K.
Ohne Versicherungsnachweis		
Name, Vorname des Versicherten <b>Mustermann Elfriede</b>		geb. am <b>22.01.61</b>
Zahlung Zuzahlung Gesamt Brutto <b>42,36</b>		
Kassen-Nr. <b>84032 Landshut</b>		Arztambulanz-Mittelteil-Nr. Faktor <b>4396762 4236</b>
Vertragsart-Nr. VK gültig bis Datum <b>03/06 28.08.00</b>		
Rp. (Bitte Leeräume durchzeichnen)		Vertragsarztstempel
auf Idem <b>Lovelle Tabletten 3xNo.21</b>		Dr. med. H. Musterdoc Allgemeinmedizin Fiederweg 111 Tel. 09841/2486 84066 Landshut
666H 0915020581 150900 Barbara Apotheke, Landshut		Unterschrift des Arztes Muster 16 (7, 1999)
		69824654

Unbekannter Autor, lizenziert gemäß [CC BY-SA](#)



extern



Unbekannter Autor, lizenziert gemäß [CC BY-SA](#)



# Warum die KI-Zentrale

- Warum eine zentrale KI-Zentrale?
- 1. Effiziente Ressourcenbündelung:
  - - Vermeidung von Doppellarbeit und optimierte Nutzung von KI-Kompetenzen.
- 2. Zentrale Koordination und Steuerung:
  - - Einheitliche Strategie für KI-Projekte und deren Umsetzung über alle Unternehmensbereiche hinweg.
- 3. Schnellere Innovationszyklen:
  - - Schnellerer Zugang zu neuen Technologien und Trends durch gezielte Steuerung der KI-Entwicklung.
- 4. Stärkung der Wettbewerbsfähigkeit:
  - - Sicherstellung, dass KI-Lösungen auf dem neuesten Stand sind und die Konkurrenz übertreffen.
- 5. Skalierbarkeit und Flexibilität:
  - - KI-Projekte lassen sich effizient skalieren und an veränderte Geschäftsanforderungen anpassen.
- 6. Datengetriebene Entscheidungen:
  - - Verbesserung der Entscheidungsqualität durch einheitliche KI-Datenanalysen und -Modelle.
- 7. Schaffung einer Innovationskultur:
  - - Förderung von unternehmensweiter Zusammenarbeit und Wissenstransfer im Bereich KI.

# Vision KI-Zentrale



- Zentrale Wissenssammlung



- Einheitliche Strategie



- Überblick über den aktuellen Stand von KI-Anwendungen



- Überblick über den Bedarf an KI-Anwendungen



- Identifizierung von relevanten Use Cases



- Initiierung von Projekten



# Ausgangslage opta data Gruppe

Selbstentwickelte  
KI-Lösungen

Externe KI-Tools  
im Einsatz

Entwicklung

Fragen

Ängste,  
Sorgen

Erfahrungen

Ideen

Selbstentwickelte  
KI-Lösungen

Externe KI-Tools  
im Einsatz

Entwicklung

KI-Zentrale

- Übersicht (Kompetenzen & Ressourcen)
- Erfahrungsaustausch
- Aufdeckung Synergieeffekte
- Vermeidung Doppelarbeit
- Entwicklung neuer Use-Cases

# Einsatz der KI-Zentrale

Erfahrungen

Fragen

Ideen

Ängste,  
Sorgen

## KI-Zentrale

- Wissensaustausch
- Ansprechpartnerin
- Erste Anlaufstelle
- Interne Weiterbildung
- Klarer Kurs

# Einsatz der KI-Zentrale

Erfahrungen

Fragen

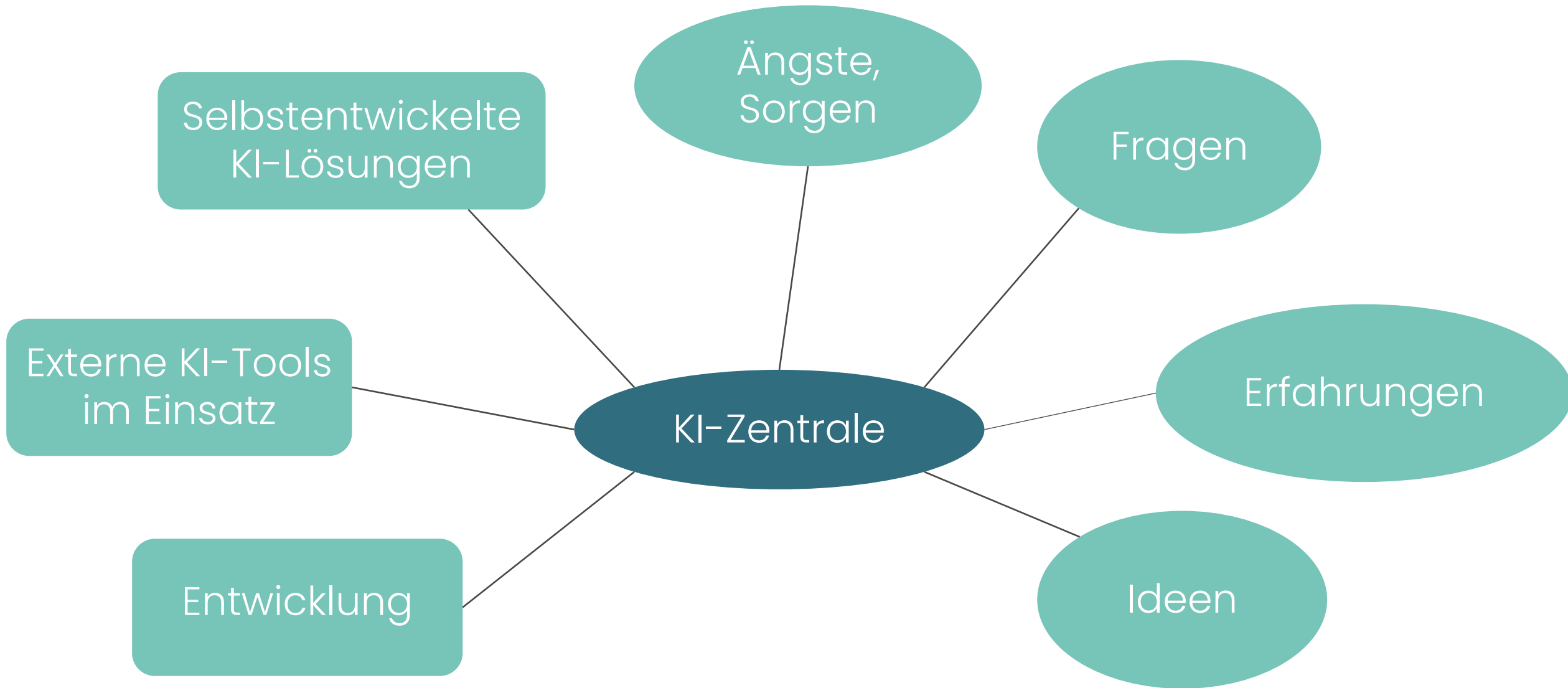
Ideen

Ängste,  
Sorgen

KI-Zentrale

- Wissensaustausch
- Ansprechpartnerin
- Erste Anlaufstelle
- Interne Weiterbildung
- Klarer Kurs

# Einsatz der KI-Zentrale





Use-Cases erarbeiten

Schulterblicke  
1-zu-1-Gespräche

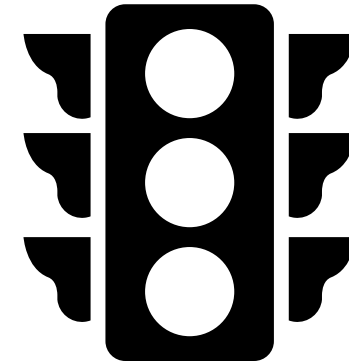
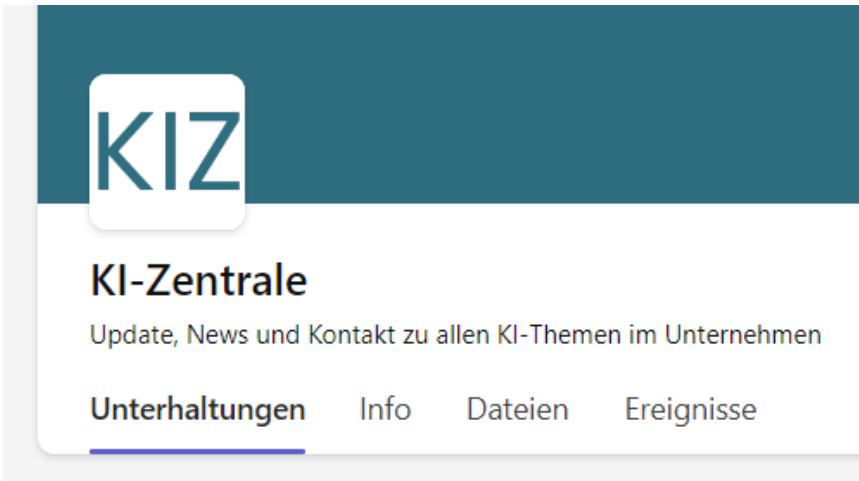
Prozesswissen



KI-Wissen

Vermittlung von  
grundlegendem KI-Wissen

# Vermittlung KI-Wissen





Hürden erkennen und überwinden

# Herausforderungen

## Technisch:

- Datenqualität & -verfügbarkeit
- Integration in bestehende Systeme
- Sicherheitsbedenken



# Hürden überwinden

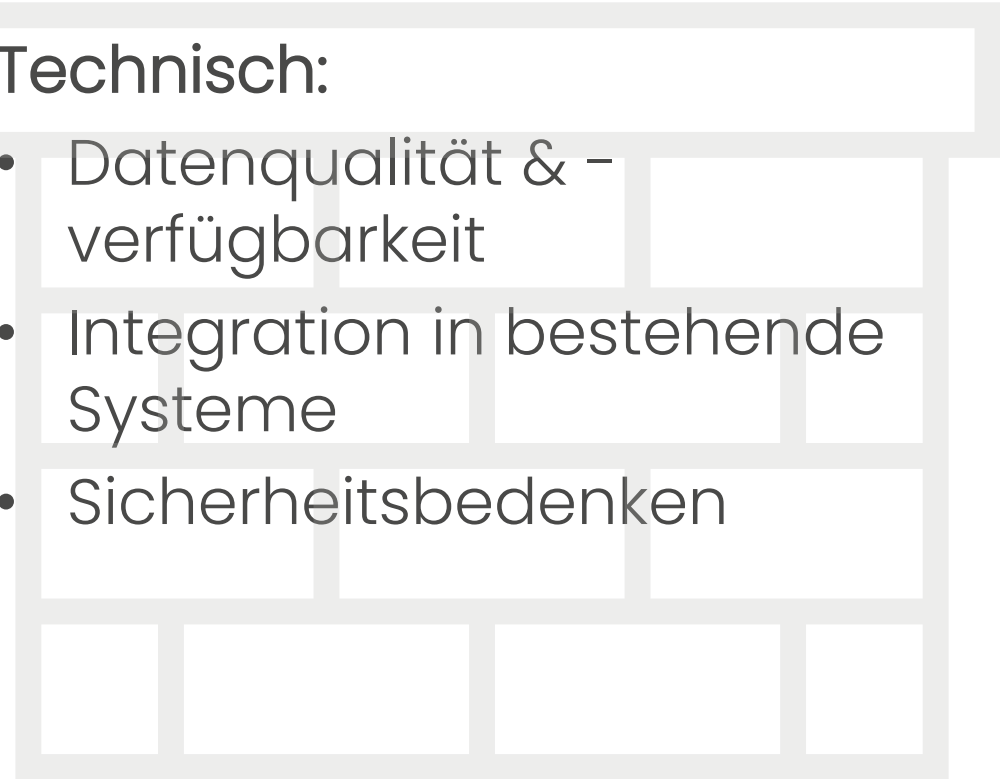
## Lösungsansätze:

- Datenübersicht & -bereinigung
- Zusammenarbeit mit Fachabteilungen



## Technisch:

- Datenqualität & -verfügbarkeit
- Integration in bestehende Systeme
- Sicherheitsbedenken



# Herausforderungen

## Organisatorisch:

- fehlende Expertise
- Ressourcenmangel
- regulatorische Anforderungen

# Hürden überwinden

## Lösungsansätze:

- Zentrale Stelle
- Priorisierung der KI-Themen
- Zusammenarbeit mit Recht & Compliance
- Projektmanagement



## Organisatorisch:

- fehlende Expertise
- Ressourcenmangel
- regulatorische Anforderungen



## Kulturell:

- mangelndes Vertrauen
- Angst vor Jobverlust
- Veränderungsresistenz

# Hürden überwinden

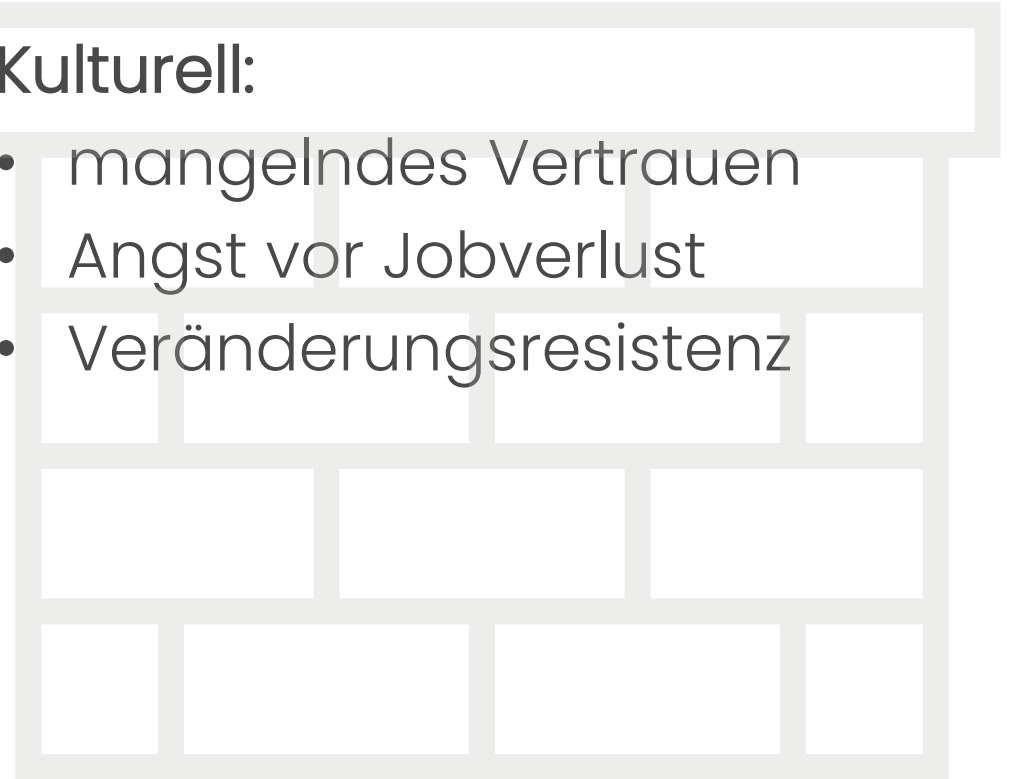
## Lösungsansätze:

- Klare Richtlinien
- Informationsbereitstellung
- Schulungen & Workshops



## Kulturell:

- mangelndes Vertrauen
- Angst vor Jobverlust
- Veränderungsresistenz





# Ergebnisse KI-Zentrale



- Zentrale Wissenssammlung



- Einheitliche Strategie



- Überblick über den aktuellen Stand von KI-Anwendungen



- Überblick über den Bedarf an KI-Anwendungen



- Identifizierung von relevanten Use Cases



- Initiierung von Projekten



# Fragen dazu?



- Zentrale Wissenssammlung



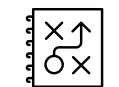
- Einheitliche Strategie



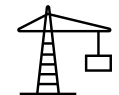
- Überblick über den aktuellen Stand von KI-Anwendungen



- Überblick über den Bedarf an KI-Anwendungen



- Identifizierung von relevanten Use Cases



- Initiierung von Projekten



LinkedIn:  
Katharina Pohl